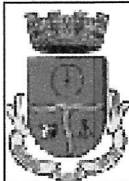


PREFEITURA MUNICIPAL
DE ROSÁRIO DO SUL
APROVADO

Rosário do Sul, 18/06/2020

DEPARTAMENTO DE ENGENHARIA
Eng. Civil - CREA/RS 157.861
Portaria Nº 0580/2013



PREFEITURA MUNICIPAL DE ROSÁRIO DO SUL
ESTADO DO RIO GRANDE DO SUL - BRASIL
SECRETARIA MUNICIPAL DE OBRAS, VIAÇÃO, TRÂNSITO E TRANSPORTE
DEPARTAMENTO DE ENGENHARIA



PROJETO:

PAVIMENTAÇÃO COM BLOQUETOS DE CONCRETO

ENDEREÇO:

Rua Rio de Janeiro - Trecho entre Rua Minas Gerais e
Rua Osvaldo Aranha

RESP. TÉCNICO:

Matheus V. Filippi

ENG.º CIVIL MATHEUS VIEIRA FILAPPI
CREA: RS 237.845 - PORT. Nº 0972/2019

DATA:

JANEIRO/2020

ÁREA:

3.378,97 m²

COORDENADAS:

INDICADAS

ESCALA:

INDICADA

DESENHO:

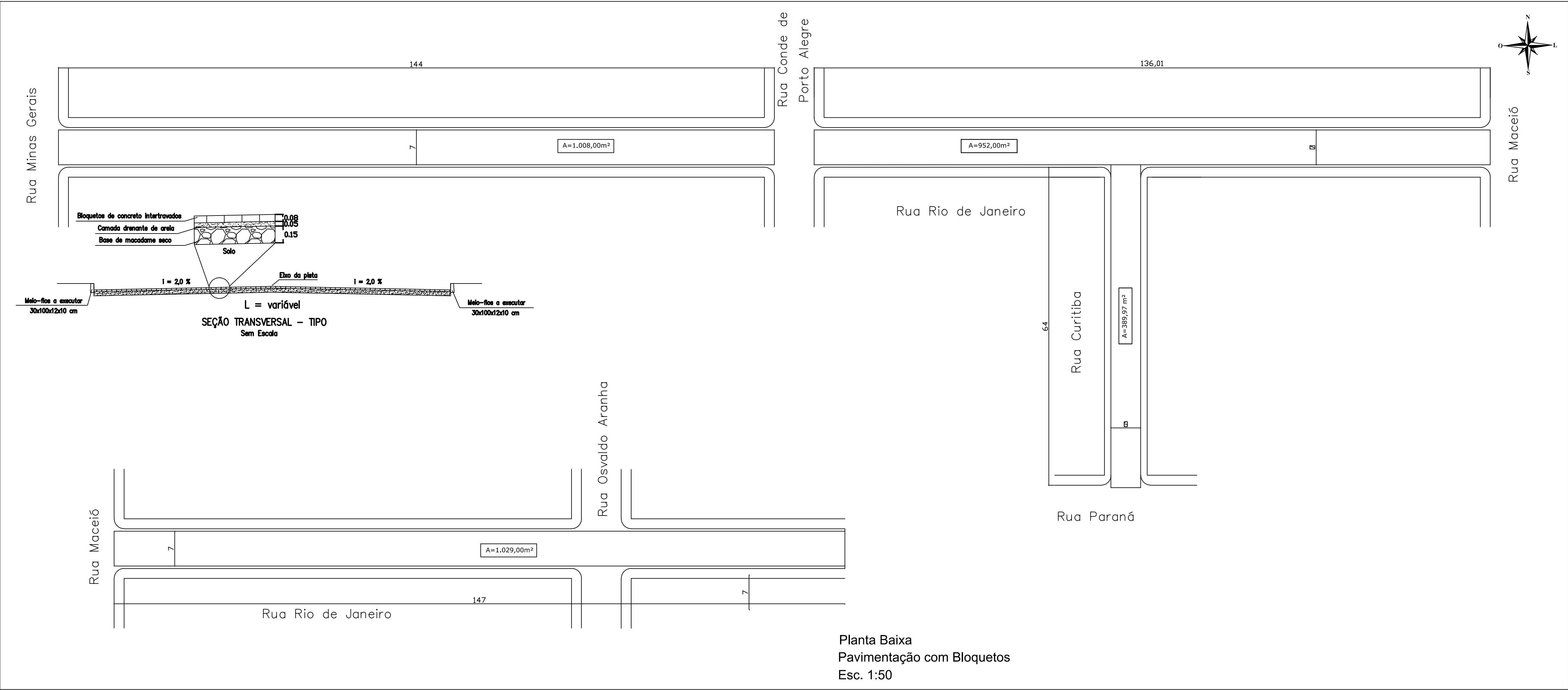
PROPRIETÁRIO:


Zilase Jobim Argemi Rosignollo

PREFEITURA MUNICIPAL DE ROSÁRIO DO SUL
ZILASE JOBIM ARGEMI ROSIGNOLLO - PREF. MUNICIPAL


PRANCHA:

1/3





PREFEITURA MUNICIPAL DE ROSÁRIO DO SUL
ESTADO DO RIO GRANDE DO SUL – BRASIL
SECRETARIA MUNICIPAL DE OBRAS, VIAÇÃO, TRÂNSITO E TRANSPORTE
DEPARTAMENTO DE ENGENHARIA



PROJETO: PAVIMENTAÇÃO COM BLOQUETOS DE CONCRETO	DATA: JANEIRO/2020
ENDEREÇO: Rua Rio de Janeiro - Trecho entre Rua Minas Gerais e Rua Osvaldo Aranha	ÁREA: 3.378,97 m²
RESP. TÉCNICO: ENG.º CIVIL MATHEUS VIEIRA FILAPPI CREA: RS 237.845 - PORT. Nº 0972/2019	COORDENADAS: INDICADAS
	ESCALA: INDICADA
	DESENHO:

PROPRIETÁRIO:

PREFEITURA MUNICIPAL DE ROSÁRIO DO SUL
ZILASE JOBIM ARGEMI ROSSIGNOLLO - PREF. MUNICIPAL

PRANCHA:

1/3

PREFEITURA MUNICIPAL
DE ROSÁRIO DO SUL
APROVADO
Rosário do Sul, 18/06/2020

DEPARTAMENTO DE ENGENHARIA
Petronio Pires Facin
Eng. Civil - CREA/RS 157.861
Portaria Nº 0580/2013



PREFEITURA MUNICIPAL DE ROSÁRIO DO SUL
ESTADO DO RIO GRANDE DO SUL - BRASIL
SECRETARIA MUNICIPAL DE OBRAS, VIAÇÃO, TRÂNSITO E TRANSPORTE
DEPARTAMENTO DE ENGENHARIA



PROJETO:

DRENAGEM SUPERFICIAL - ÁGUAS PLUVIAIS

ENDEREÇO:

Rua Rio de Janeiro - Trecho entre Rua Minas Gerais e
Rua Osvaldo Aranha

RESP. TÉCNICO:

Matheus V. Filippi
ENG.º CIVIL MATHEUS VIEIRA FILAPPI
CREA: RS 237.845 - PORT. Nº 0972/2019

DATA:

JANEIRO/2020

ÁREA:

3.378,97 m²

COORDENADAS:

INDICADAS

ESCALA:

INDICADA

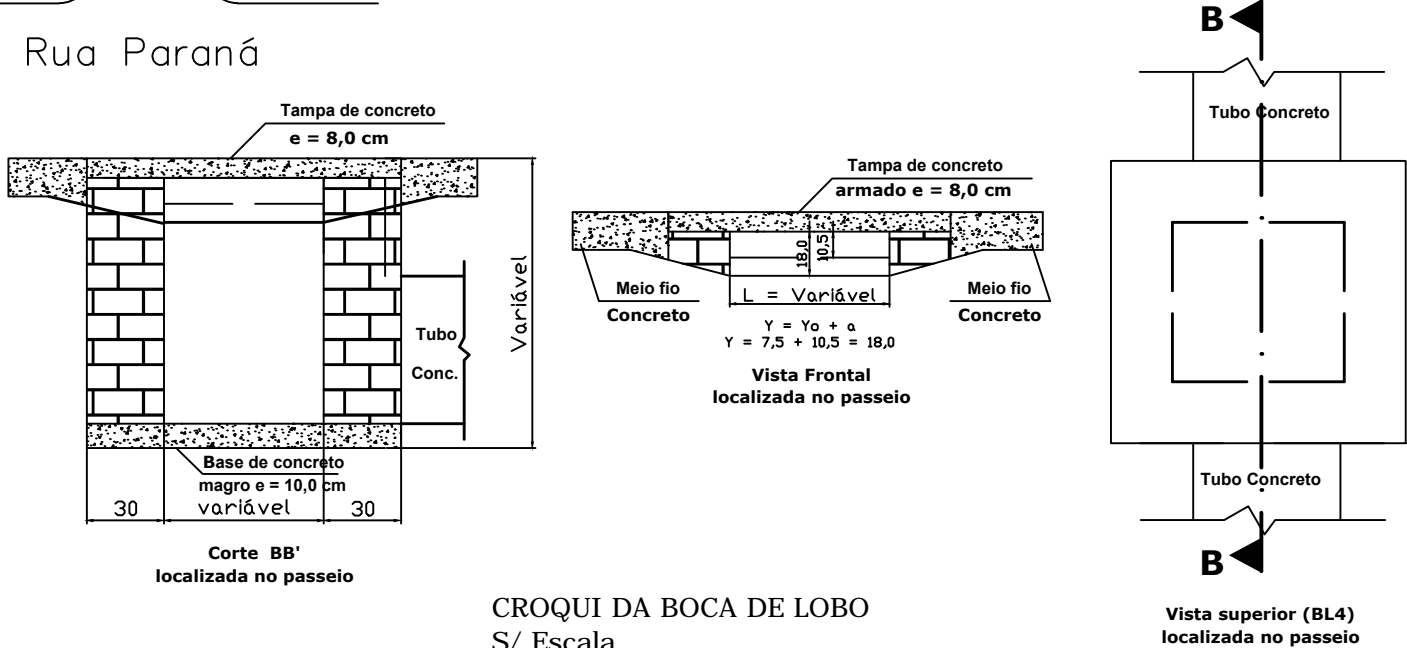
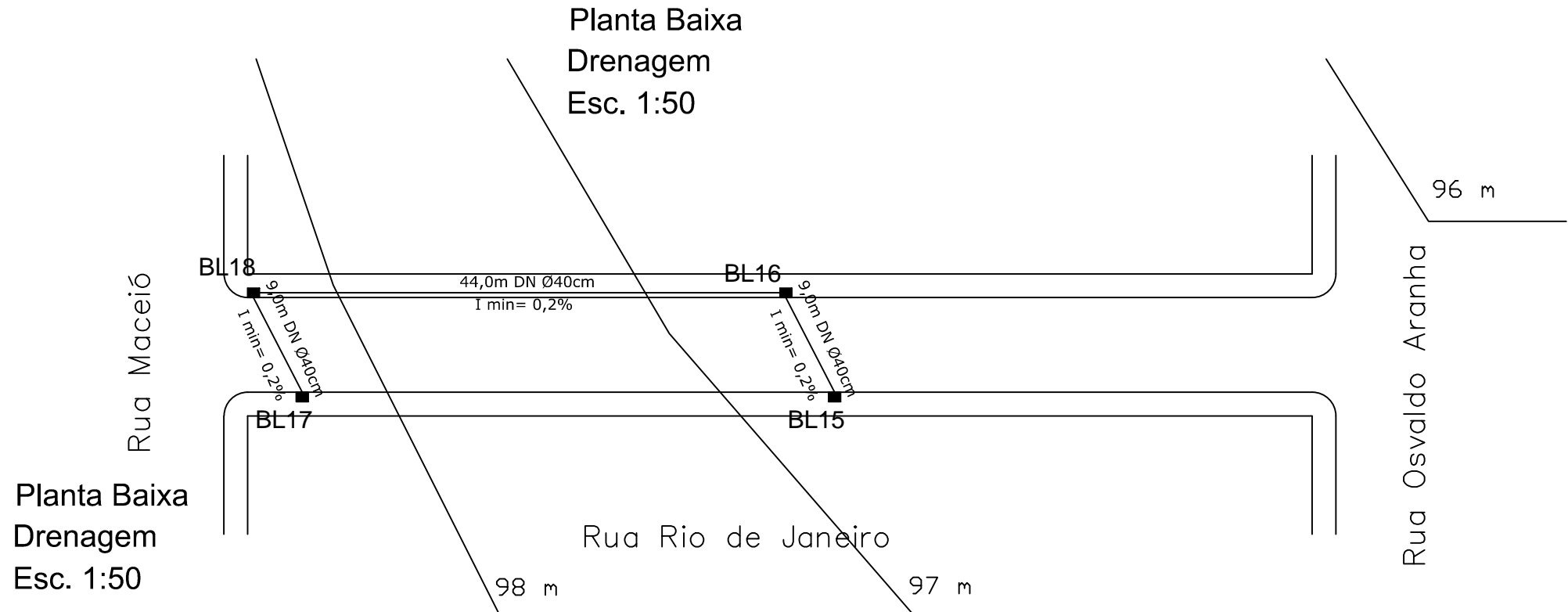
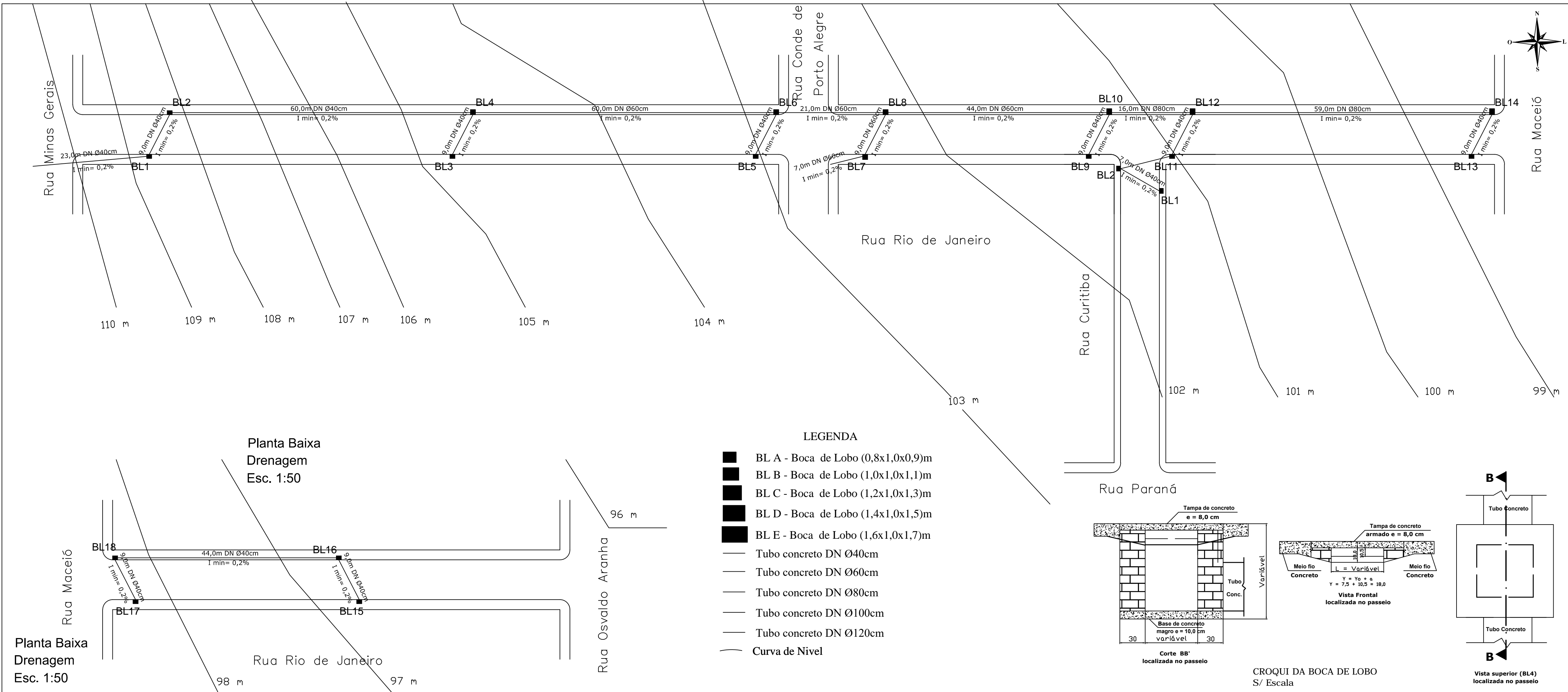
DESENHO:

PROPRIETÁRIO:

[Signature]
PREFEITURA MUNICIPAL DE ROSÁRIO DO SUL
ZILASE JOBIM ARGEMI ROSIGNOLLO - PREF. MUNICIPAL

PRANCHA:

2/3



- LEGENDA
- BL A - Boca de Lobo (0,8x1,0x0,9)m
 - BL B - Boca de Lobo (1,0x1,0x1,1)m
 - BL C - Boca de Lobo (1,2x1,0x1,3)m
 - BL D - Boca de Lobo (1,4x1,0x1,5)m
 - BL E - Boca de Lobo (1,6x1,0x1,7)m
 - Tubo concreto DN Ø40cm
 - Tubo concreto DN Ø60cm
 - Tubo concreto DN Ø80cm
 - Tubo concreto DN Ø100cm
 - Tubo concreto DN Ø120cm
 - Curva de Nivel

PREFEITURA MUNICIPAL DE ROSÁRIO DO SUL
ESTADO DO RIO GRANDE DO SUL – BRASIL
SECRETARIA MUNICIPAL DE OBRAS, VIAÇÃO, TRÂNSITO E TRANSPORTE
DEPARTAMENTO DE ENGENHARIA

PROJETO: DRENAGEM SUPERFICIAL - ÁGUAS PLUVIAIS	DATA: JANEIRO/2020
ENDEREÇO: Rua Rio de Janeiro - Trecho entre Rua Minas Gerais e Rua Osvaldo Aranha	ÁREA: 3.378,97 m²
RESP. TÉCNICO: ENG.º CIVIL MATHEUS VIEIRA FILAPPI CREA: RS 237.845 - PORT. Nº 0972/2019	COORDENADAS: INDICADAS
PROPRIETÁRIO: PREFEITURA MUNICIPAL DE ROSÁRIO DO SUL ZILASE JOBIM ARGEMI ROSSIGNOLLO - PREF. MUNICIPAL	ESCALA: INDICADA
	DESENHO:

PRANCHA:
2/3

**PREFEITURA MUNICIPAL
DE ROSÁRIO DO SUL
APROVADO**

Rosário do Sul, 19/06/2020

DEPARTAMENTO DE ENGENHARIA
Petronio Pires Pacin
Eng. Civil - CREA/RS 157.861
Portaria Nº 0580/2013



PREFEITURA MUNICIPAL DE ROSÁRIO DO SUL
ESTADO DO RIO GRANDE DO SUL - BRASIL
SECRETARIA MUNICIPAL DE OBRAS, VIAÇÃO, TRÂNSITO E TRANSPORTE
DEPARTAMENTO DE ENGENHARIA



PROJETO:

SINALIZAÇÃO HORIZONTAL E VERTICAL

ENDEREÇO:

Rua Rio de Janeiro - Trecho entre Rua Minas Gerais e
Rua Osvaldo Aranha

RESP. TÉCNICO:

Matheus V. Filippi
ENG.º CIVIL MATHEUS VIEIRA FILAPPI
CREA: RS 237.845 - PORT. Nº 0972/2019

DATA:

JANEIRO/2020

ÁREA:

3.378,97 m²

COORDENADAS:

INDICADAS

ESCALA:

INDICADA

DESENHO:

PROPRIETÁRIO:

[Signature]
PREFEITURA MUNICIPAL DE ROSÁRIO DO SUL
ZILASE JOBIM ARGEMI ROSIGNOLLO - PREF. MUNICIPAL

PRANCHA:

3/3

